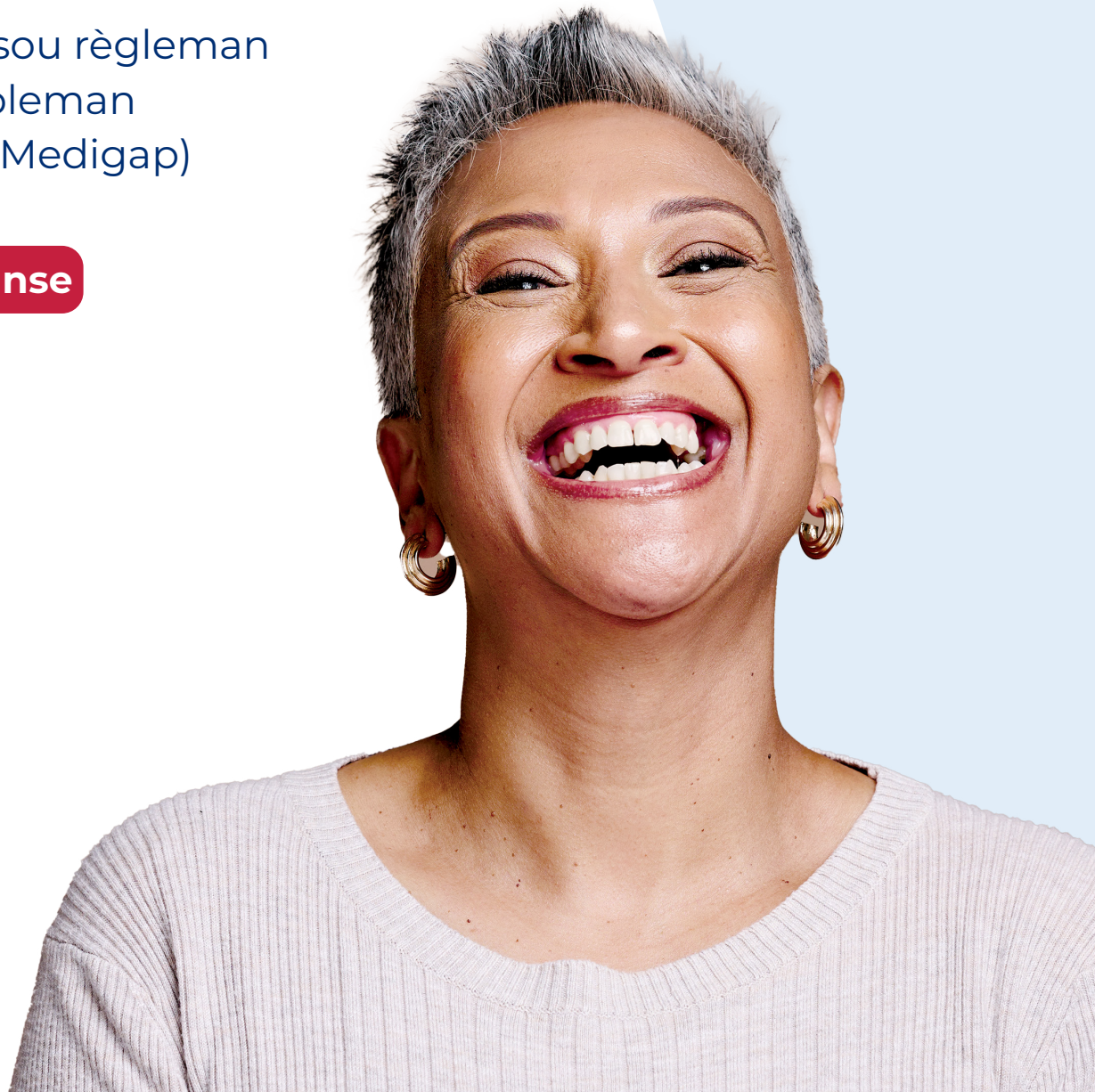


Asirans Sipleman Medicare

Yon apèsi sou règleman
Asirans Sipleman
Medicare (Medigap)

Pou Kòmanse



Medicare

Ki sa ki Medigap?

Medicare orijinal peye pou anpil moun, men se pa tout, sèvis swen sante ak founiti. Asirans Sipleman Medicare (Medigap) se asirans sipleman ou ka achte nan yon konpayi asirans sante prive pou ede peye pati ou nan depans ki soti nan pòch Medicare (Pati A ak Pati B), tankou kopeman, koasirans, ak franchiz.

Si ou gen yon kontra Medigap epi ou resevwa swen, Medicare ap peye pati li nan kantite lajan Medicare-apwouve pou depans swen sante ki kouvri. Lè sa a, kontra Medigap ou peye pataje li yo. Ou peye konpayi asirans prive yon prim chak mwa pou règleman Medigap ou a anplis prim chak mwa Pati B (Asirans Medikal) ou peye bay Medicare.

Kouman Medigap diferan de yon Plan Avantaj Medicare?

Yon kontra Medigap diferan de yon Plan Avantaj Medicare. Yon Plan Avantaj Medicare se yon lòt fason pou jwenn pwoteksyon Medicare ou san konte Medicare orijinal, pandan y ap yon medyap politik sèlman ede peye pou depans ki orijinal Medicare pa kouvri.

Jeneralman konpayi asirans yo pa ka vann ou yon kontra Medigap si ou gen pwoteksyon nan yon Plan Avantaj Medicare oswa Medicaid. Si ou gen Medigap epi chanje nan yon Plan Avantaj Medicare pou la pwemye fwa, ou gen dwa pou chanje lide ou. Ou pral gen dwa espesyal anba lwa federal pou achte yon politik Medyap si ou retounen nan Medicare orijinal nan 12 mwa pou rantrè nan Plan Avantaj Medicare la.

Ki kontra ki disponib?

Chak medyap dwe swiv lwa federal ak leta ki fèt pou pwoteje ou, epi yo dwe idantifye yo klèman kòm "Asirans Sipleman Medicare." Konpayi asirans yo ka sèlman vann ou yon kontra Medigap estanda, idantifye nan pifò eta yo pa lèt, Plan A-D, F, G, ak K-N. Nan Massachusetts, Minnesota, ak Wisconsin, kontra Medyap yo estandalize nan yon fason diferan. Vizite [Medicare.gov/health-drug-plans/medigap](https://www.medicare.gov/health-drug-plans/medigap) pou plis enfòmasyon.

Tout plan Medigap nan lèt la menm ofri menm benefis debaz yo, kèlkeswa kote ou rete oswa ki konpayi asirans ou achte yo nan men yo. **Pri se sèl diferans ki genyen ant kontra ki gen menm lèt la ke konpayi diferan vann.**

Plan E, H, I, ak J yo pa vann ankò, **men**, si ou deja gen youn, ou ka jeneralman kenbe li. Kontakte konpayi asirans ou pou plis enfòmasyon.

Nan kèk eta, ou ka anmezi pou achte yon lòt kalite kontra Medigap ki rele Medicare SELECT. Kontra sa a mande pou ou sèvi ak lopital (epi, nan kèk ka, doktè) nan rezo li yo pou kalifye pou benefis konplè. Si ou gen Medigap epi w chanje pou yon kontra Medicare SELECT, ou gen dwa anba lwa federal pou chanje lide ou nan 12 mwa ak chanje nan yon kontra Medigap estanda.

Depi 1ye janvyè 2020, Medigap plan vann bay moun ki nouvo nan Medicare yo pa gen dwa kouvri pati B a franchiz. Poutèt sa, Plan C ak F pa disponib pou moun ki nouvo pou Medicare sou oswa apre 1ye janvyè 2020 (moun ki te tounen 65 sou oswa apre 1ye janvyè 2020, ak moun ki te resevwa Pati A (Asirans Lopital) nan jou a oswa apre 1ye janvyè 2020). Moun ki nouvo nan Medicare gen dwa achte Plan D oswa G olye pou yo Plan C oswa F.

Si ou deja gen swa nan plan sa yo (oswa vèsyon an segondè franchiz nan Plan F), oswa ou te kouvri pa youn nan plan sa yo anvan 1ye janvyè 2020, ou pral kapab kenbe plan ou. Si ou te kalifye pou Medicare anvan 1 janvyè 2020, men poko enskri, ou ka anmezi pou achte Plan C oswa F.

Ki lè pi bon moman pou achte yon kontra Medigap?

Pi bon moman ou achte yon kontra Medigap se pandan peryòd Enskripsyon Medigap ou a Louvri. Peryòd 6-mwa sa a kòmanse premye mwa ou gen Pati Medicare B, **epi** ou gen 65 an oswa plis. Gen kèk eta ki gen plis peryòd anwolman Louvri, ki gen ladan moun ki poko gen 65 an. **Verifye ak Depatman Asirans Eta ou a pou w aprann ki dwa ou ka genyen dapre lwa eta a.**

Kouman pou mwen konpare plan Medigap?

Medigap plan estanda											
Benefis	A	B	C	D	F*	G*	K	L	M	N	
Pati A asirans ak depans lopital jiska yon lòt 365 jou apre avantaj Medicare yo fin itilize	✓	✓	✓	✓	✓	✓	✓	✓	✓	✓	
Pati asirans B oswa kopeman	✓	✓	✓	✓	✓	✓	50%	75%	✓	***	
Benefis san (premye 3 sache)	✓	✓	✓	✓	✓	✓	50%	75%	✓	✓	
Pati A asirans swen lopital oswa kopeman	✓	✓	✓	✓	✓	✓	50%	75%	✓	✓	
Kopeman swen etablisman enfimyè kalifye	X	X	✓	✓	✓	✓	50%	75%	✓	✓	
Pati A dediktib	X	✓	✓	✓	✓	✓	50%	75%	50%	✓	
Pati B dediktib	X	X	✓	X	✓	X	X	X	X	X	
Pati B depans ki depase	X	X	X	X	✓	✓	X	X	X	X	
Ijans pandan vwayaj aletranje (jiska limit plan yo)	X	X	80%	80%	80%	80%	X	X	80%	80%	
✓ = Plan an kouvri 100% nan benefis sa a X = Plan an pa kouvri benefis sa a % = Plan an kouvri pousantaj benefis sa a, epi w ap responsab pou rès la.							Limit pou peye ak lajan nan pòch (2025)**				
							\$7,220	\$3,610			

* Plan F ak G ofri yon plan ki gen gwo dediktib nan kèk eta. Ou dwe peye pou depans Medicare-kouvri (koasirans, kopeman, ak franchiz) jiska montan dediktib \$2,870 an 2025 anvan kontra plan ou lan peye anyen. (Ou pa ka achte Plan C ak F si ou te nouvo nan Medicare sou oswa apre 1 janvyè 2020.)

** Pou Plan K ak L, apre ou fin rive nan limit peman ki soti nan pòch ou chak ane ak dediktib pati B ou (\$257 nan 2025), plan Medigap la peye 100% nan sèvis ki kouvri pou tout rès ane kalandriye a.

*** Plan N peye 100% nan depans pou sèvis Pati B yo, eksepte pou yon kopeman ki rive jiska \$20 pou kèk vizit nan klinik epi jiska yon kopeman \$50 pou vizit nan sal dijans ki pa lakòz yon admisyon kòm pasyan entènè.

Ki sa ki pa kouvri pa Medigap?

Medigap pa kouvri tout bagay. Kontra Medigap yo jeneralman pa kouvri:

- Swen alontèm (tankou swen ki pa kalifye ou jwenn nan yon mezon retrèt)
- Visyon oswa swen dantè
- Aparèy èd pou tande
- Linèt
- Enfimyè prive

Lòt enfòmasyon enpòtan

- Anjeneral, ou dwe gen Medicare Orijinal—Pati A (Asirans Lopital) ak Pati B (Asirans Medikal)—pou achte yon Kontra Medigap.
- Ou peye konpayi asirans prive yon prim chak mwa pou règleman Medigap ou a nan adisyon a prim Pati B chak mwa ke ou peye Medicare. Konpayi asirans ou pral fè w konnen kijan pou peye prim chak mwa ou.
- Yon kontra Medigap kouvri sèlman yon moun, kidonk si ou menm ak mari oswa madanm ou toude vle kouvèti Medigap, **chak moun dwe achte pwòp politik pa yo.**
- Malgre ke kèk kontra Medigap ki te vann nan tan lontan an ki te kouvri medikaman sou preskripsyon, Plan Medigap vann apre 2005 pa gen ladan kouvèti preskripsyon dwòg. Si ou vle pwoteksyon dwòg, ou ka antre nan yon plan dwòg separe (Pati D).

- Li enpòtan pou konpare kontra Medigap yo paske pri yo ka varye epi prim yo ka ogmante pandan w ap vin pi gran. Benefis ki genyen nan chak plan lèt yo se menm bagay la, pa gen pwoblèm ki konpayi asirans vann li. **Kantite lajan prim nan se sèl diferans ki genyen ant politik ki gen menm lèt plan an ke konpayi diferan vann.** Chak konpayi asirans deside ki jan li pral mete pri a, oswa prim, pou kontra Medigap li yo. Gen kèk eta ka enpoze limit sou konbyen konpayi asirans yo ka chaje.

Ki kote mwen ka jwenn plis enfòmasyon?

- Vizite [Medicare.gov/medigap-supplemental-insurance-plans/](https://www.Medicare.gov/medigap-supplemental-insurance-plans/) pou jwenn kontra Medigap nan zòn ou an.
- Vizite [Medicare.gov/publications](https://www.Medicare.gov/publications) pou jwenn aksè nan “Chwazi yon kontra Medigap: Yon gid pou Asirans Sante pou moun ki gen Medicare.” Rele 1-800-MEDICARE (1-800-633-4227) pou jwenn èd avèk kesyon Medicare ak Medigap. Itilizatè TTY yo ka rele 1-877-486-2048.
- Rele Depatman Asirans Eta w la si ou gen kesyon sou kontra Medigap yo vann nan zòn ou an, dwa ki espesifik nan eta w la, oswa nenpòt pwoblèm ki gen rapò ak asirans. Vizite [NAIC.org](https://www.NAIC.org), oswa rele 1-800-MEDICARE pou jwenn nimewo telefòn nan.
- Rele Pwogram Asistans Asirans Sante Eta w la (SHIP) pou èd ak nenpòt nan sa yo:
 - Achte yon kontra Medigap oswa asirans swen alontèm
 - Refi oswa konteste peman yo
 - Dwa Medicare ak pwoteksyon
 - Chwazi yon plan Medicare
 - Kesyon sou bòdwo MedicareVizite [shiphelp.org](https://www.shiphelp.org), oswa rele 1-800-MEDICARE pou jwenn nimewo telefòn pou SHIP ou.



Medicare

“Asirans Sipleman Medicare: Kòmanse” se pa yon dokiman legal. Yo genyen konsèy legal Pwogram Medicare nan lwa ki enpòtan yo, règleman ak desizyon.

Ou gen dwa pou jwenn enfòmasyon Medicare nan yon fòm aksesib, tankou gwo enprime, braille, oswa odyo. Ou gen dwa tou pou depoze yon plent si ou santi ou te diskrimine kont. Vizite [Medicare.gov/about-us/accessibility-nondiscrimination-notice](https://www.Medicare.gov/about-us/accessibility-nondiscrimination-notice), oswa rele 1-800-MEDICARE (1-800-633-4227) pou plis enfòmasyon. Itilizatè TTY yo ka rele 1-877-486-2048.

This product was produced at U.S. taxpayer expense.